



АДМИНИСТРАЦИЯ ГОРОДА ПЕРМИ
ДЕПАРТАМЕНТ ЗЕМЕЛЬНЫХ ОТНОШЕНИЙ

РЕШЕНИЕ

о размещении объектов № 1031 от 03.08.2018

г. Пермь, ул. Сибирская, 15

Департамент земельных отношений Администрации города Перми в соответствии с пунктом 3 ст. 39.36 Земельного кодекса Российской Федерации, Положением о порядке и условиях размещения объектов на землях или земельных участках, находящихся в государственной или муниципальной собственности, на территории Пермского края без предоставления земельных участков и установления сервитутов, утвержденным Постановлением Правительства Пермского края от 22.07.2015 № 478-п

разрешает ООО «Пермский квартал» (ИНН 5904652030, ОГРН 1145958078298, место нахождения: 614007, г. Пермь, ул. 1-я Красноармейская, д. 6, офис 8-6)

способ размещения объекта: подземный

размещение объекта газопровод на объекте «Многоквартирный жилой дом со встроенно-пристроенной автостоянкой по ул. Энгельса, 27 в г. Перми», для размещения которого не требуется разрешение на строительство

на землях: государственная собственность на которые не разграничена

на срок 1 год

местоположение: Пермский край, г. Пермь, Дзержинский район, к земельному участку с кадастровым номером 59:01:4415031:2393

Территория, согласно схеме, расположена в зоне с особым условием использования территории: приаэродромная территория аэродрома аэропорта Большое Савино.

ООО «Пермский квартал»:

1. соблюдать правила охранных зон воздушного пространства, установленные Постановлением Правительства Российской Федерации от 11.03.2010 № 138 «Об утверждении Федеральных правил использования воздушного пространства Российской Федерации»;

2. в соответствии с пунктом 7(2) Положения о порядке и условиях размещения объектов на землях или земельных участках, находящихся в государственной или муниципальной собственности, на территории Пермского края без предоставления земельных участков и установления сервитутов, утвержденного Постановлением Правительства Пермского края от 22.07.2015 № 478-п, представить в департамент земельных отношений администрации города Перми в течении 1 месяца с момента размещения объектов материалы контрольной геодезической съемки размещенных объектов на бумажном и электронном носителях на безвозмездной основе.

В соответствии со статьей 20¹ Закона Пермского края от 14.09.2011 № 805-ПК «О градостроительной деятельности в Пермском крае» ООО «Пермский

квартал»:

1. Не позднее чем за 10 рабочих дней до начала строительства и реконструкции безвозмездно передает в департамент градостроительства и архитектуры администрации города Перми один экземпляр копий разделов проектной документации, предусмотренных пунктом 1 части 12 статьи 48 Градостроительного кодекса Российской Федерации;

2. В течение 10 рабочих дней после окончания работ по строительству, реконструкции безвозмездно передает в департамент градостроительства и архитектуры администрации города Перми схему, отображающую расположение объекта и сетей инженерно-технического обеспечения, подписанную застройщиком (техническим заказчиком).

Приложение:

Схема предполагаемых к использованию земель или части земельного участка (на 1 л. в 1 экз.).

Заместитель начальника
отдела предоставления
земельных участков

м.п.



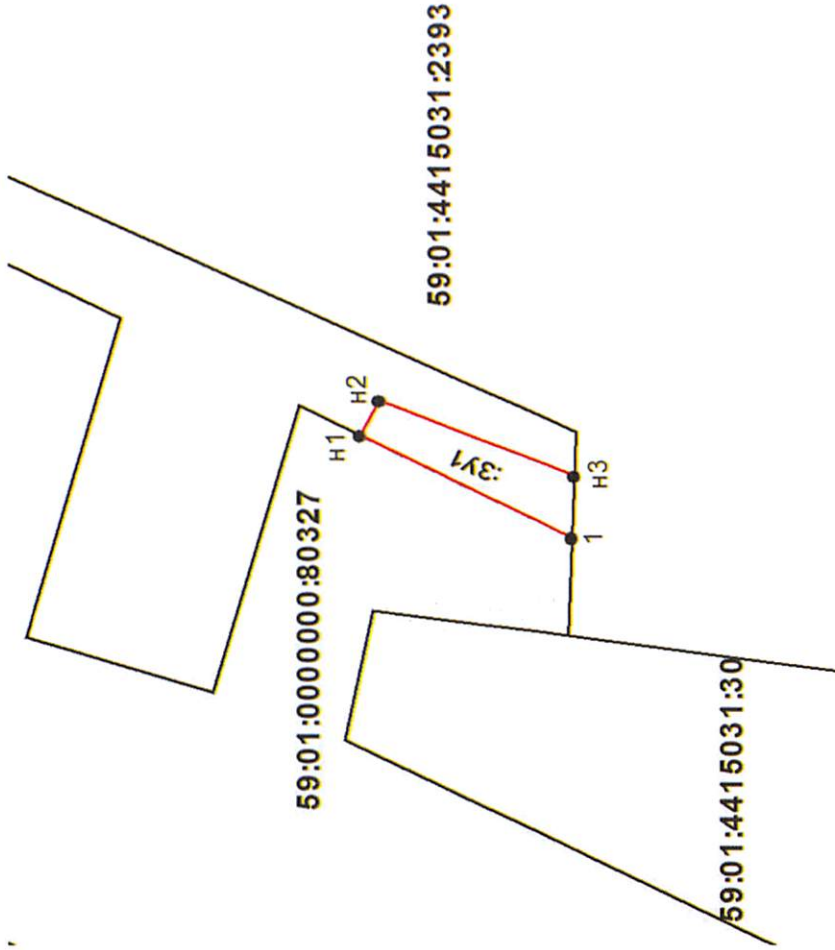
Н. М. Санникова

Схема предполагаемых к использованию земель или части земельного участка

Объект: газопровод на объекте: "Многоквартирный жилой дом со
встроенно-пристроенной автостоянкой по ул.Энгельса,27 в г.Перми"
Местоположение: г. Пермь,Дзержинский район,ул.Локомотивная
Площадь земель (:ЗУ1): 47.10 кв.м
Категория земель: земли населенных пунктов

Каталог координат, м
Система координат МСК-59

Обозначение характерных точек границы	Координаты,м	
	X	Y
н1	516545.62	2228888.68
н2	516544.38	2228891.00
н3	516531.52	2228886.02
1	516531.66	2228881.92



Описание границ смежных землепользователей:

от т.н1 до т.н3 - муниципальные земли
от т.н3 до т.1 - 59:01:4415031:2393 (ООО "Пермский квартал")
от т.1 до т.н1 - 59:01:0000000:80327 (Собственность:Муниципальное образование город Пермь;
Постоянное (бессрочное) пользование:МКУ "Пермблагостроительство")

Условные обозначения:

- 59:01:4311087** - кадастровый номер кадастрового квартала
:5 - номер учтенного земельного участка
:ЗУ1 - обозначение образуемого земельного участка
н1,1 - характеристика точки границы, сведения о которой позволяют однозначно определить ее положение на местности
— граница смежного земельного участка
— граница земель, предполагаемых к использованию

Масштаб 1:500



ДИРЕКТОР

СТАРДУБЦЕВ О.А.

Заявитель

(подпись, расшифровка подписи)